

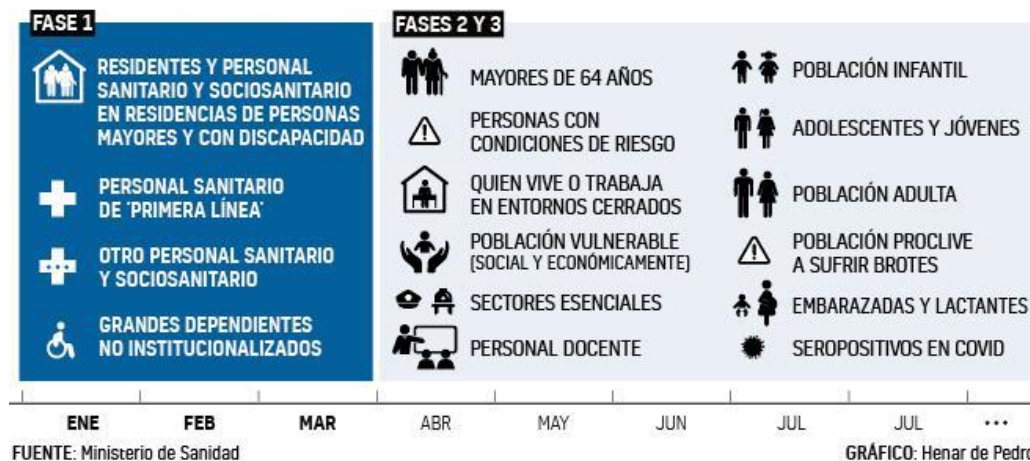


Calendario de vacunación contra el coronavirus en España: ¿cuándo te toca?

Estos son los 15 grupos de población que se vacunarán contra la Covid-19.

Así será el calendario de vacunación por grupos de riesgo en 2021

20 minutos



El Gobierno espera que su **plan de vacunación contra el coronavirus** llegue a toda la población en tres fases durante los tres primeros trimestres de 2021 y para ello ha establecido una división en 15 grupos en función del riesgo, el nivel de exposición, el impacto socioeconómico y la posibilidad de transmisión.

Primera fase: enero-marzo

El plan dará prioridad en su primera fase, de enero a marzo, a los siguientes grupos, tal y como ha detallado este viernes el ministro de Sanidad, Salvador Illa. En total, son **dos millones y medio de personas**.

Residentes en centros de mayores.

Personal sanitario y sociosanitario.

Grandes dependientes no institucionalizados.

Segunda fase: marzo-primeros de junio

A la espera de que la Agencia del Medicamento dé el visto bueno a las vacunas —España tiene comprometidos 140 millones de dosis que supondrían **80 millones de inmunizaciones**—, queda por definir **el orden del resto de grupos**, que son los siguientes:

Población general mayor de 64 años.

Personas con condiciones de riesgo.

Personas que viven o trabajan en comunidades o entornos cerrados.

Personas pertenecientes a poblaciones vulnerables por su situación socioeconómica.

Personas con trabajos esenciales.

Personal docente.

Población infantil.

Población adolescente y joven (mayores de 16 años).

Población adulta.

Población de áreas de incidencia y situaciones de brotes.

Embarazadas y madres que proporcionan lactancia natural.

Población seropositiva a SARS-CoV-2.

Tercera fase: en verano

La incorporación a las fases dos y tres, de marzo a junio y en los meses del verano, **se definirá según vaya aumentando la disponibilidad**, tal y como ha asegurado el Ministerio de Sanidad.

Como en los primeros grupos prioritarios, la **ordenación de la población** en estos grupos restantes responde a los mismos criterios, relativos al **riesgo de enfermar o fallecer por la Covid** (morbilidad y mortalidad), por su exposición al virus, el riesgo de impacto socioeconómico y el riesgo de transmisión.

Difunde. Entre todos podemos todo